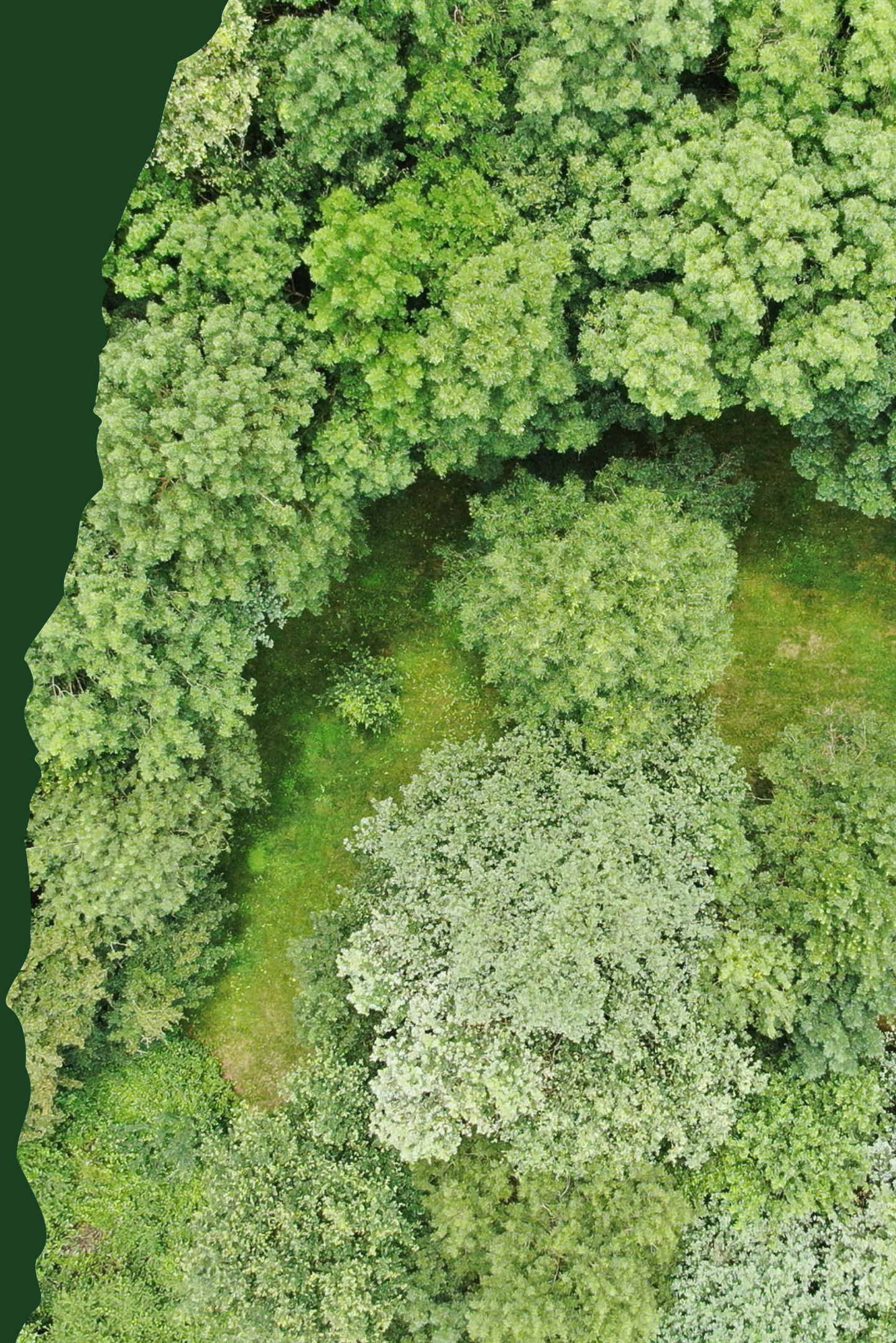


# Un projet Nature

Avec D'une Nature à l'Autre

Elodie Gandemer





# Présentation:

Le jardin pédagogique D'une Nature à l'Autre est un espace unique qui offre une multitude d'opportunités pour votre établissement. Il s'agit d'un sanctuaire où la nature et la pédagogie se rencontrent afin de favoriser les apprentissages, le bien-être et l'inclusion sociale.

Le contact avec la nature a des bénéfices prouvés sur la santé mentale et physique, peut aider à améliorer la qualité de vie des personnes que vous accompagnez et des professionnels qui constituent votre équipe.

De plus, un projet nature peut favoriser le développement de compétences pratiques et sociales, que ce soit par le biais de l'hortithérapie ou de la pédagogie par la nature. Chacun peut apprendre et s'épanouir dans un environnement stimulant et bienveillant.

Enfin, un projet nature est une excellente opportunité de renforcer les liens au sein de votre communauté et de d'offrir à votre établissement un projet novateur et naturel.

# Les Bienfaits de la Nature :

- Réduction du stress, apaise l'anxiété
- Amélioration de l'humeur, de la santé mentale
- Renforcement du système immunitaire
- Amélioration de la concentration et de la créativité
- Meilleur sommeil
- Dynamisation du corps
- Renforcement des liens sociaux
- Sensibilisation à l'environnement
- Aide à lutter contre l'addiction aux écrans
- ...



# Le Projet pédagogique du jardin :

3 axes d'accueil:

- découvrir
- comprendre
- construire

Des outils:

- la permaculture
- l'hortithérapie
- la pédagogie par la nature

Un accueil adapté avec une animatrice diplômée et expérimentée.

Un projet évolutif



# Mon parcours :

## Ma Formation :

LP Intervention sociale.  
DUT Carrières sociales.  
option animation  
sociale et  
socioculturelle

## Mes expériences pro :

**Educatrice spécialisée**

**Directrice adjointe ALSH**  
**Animatrice :**  
jeune, périscolaire, accueil de  
loisirs, TAP...

**Interim** (maraichage, industrie,  
collectivité...)

## Des expériences perso :

### **Vie de famille :**

3 enfants  
rénovations de maison.

### **Voyage :**

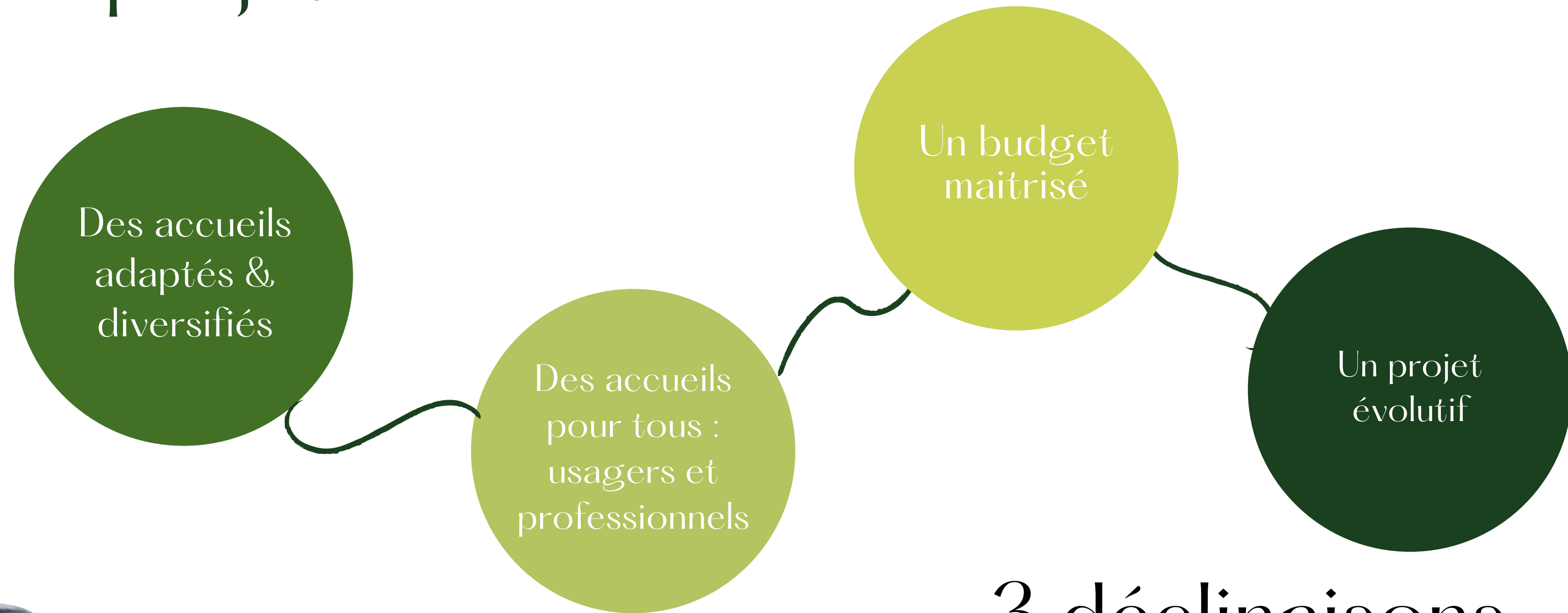
Treck dans le désert marocain.  
Traversée de la Manche et  
du golfe de Gascogne en voilier  
(équipière).

## Un projet de vie :

D'une Nature à l'Autre  
Jardin pédagogique & thérapeutique



# Un projet “clé en main”:



3 déclinaisons...



# Découvreur, Aventurier ou Explorateur...

Chaque déclinaison de projet contient divers accueils, en voici une brève description:

- **1/2 journée période scolaire : accueil pédagogique axés sur des apprentissages divers.**
  - De 1 à 3 personnes sans éducateur.
  - Jusqu'à 6 personnes avec éducateur(s).
- **Journée vacances : accueil autour d'animation nature.**
  - Jusqu'à 8 personnes avec éducateur(s).
- **Journée "Travail & Nature"** : une journée avec votre équipe pour travailler votre projet d'établissement & la cohésion en pleine nature.
- **Nuitée** : accueil en bivouac pour une soirée feu de camp & cuisine sauvage.
  - 2 à 3 personnes sans éducateur.
  - 4 à 5 personnes avec éducateur(s).
- **Hello Nature** : le jardin est accessible à tous (usagers et leurs familles, professionnels, membres du CA...) gratuitement le dernier dimanche du mois.
- Possibilité d'effectuer les trajets structure/jardin afin de faciliter la logistique de votre projet nature. Facturé en frais km. Jusqu'à 8 personnes.



# 01/ LES DECOUVREURS

Plongez dans la nature et découvrez ses merveilles à votre rythme. Avec cette formule, une expérience enrichissante vous attend.





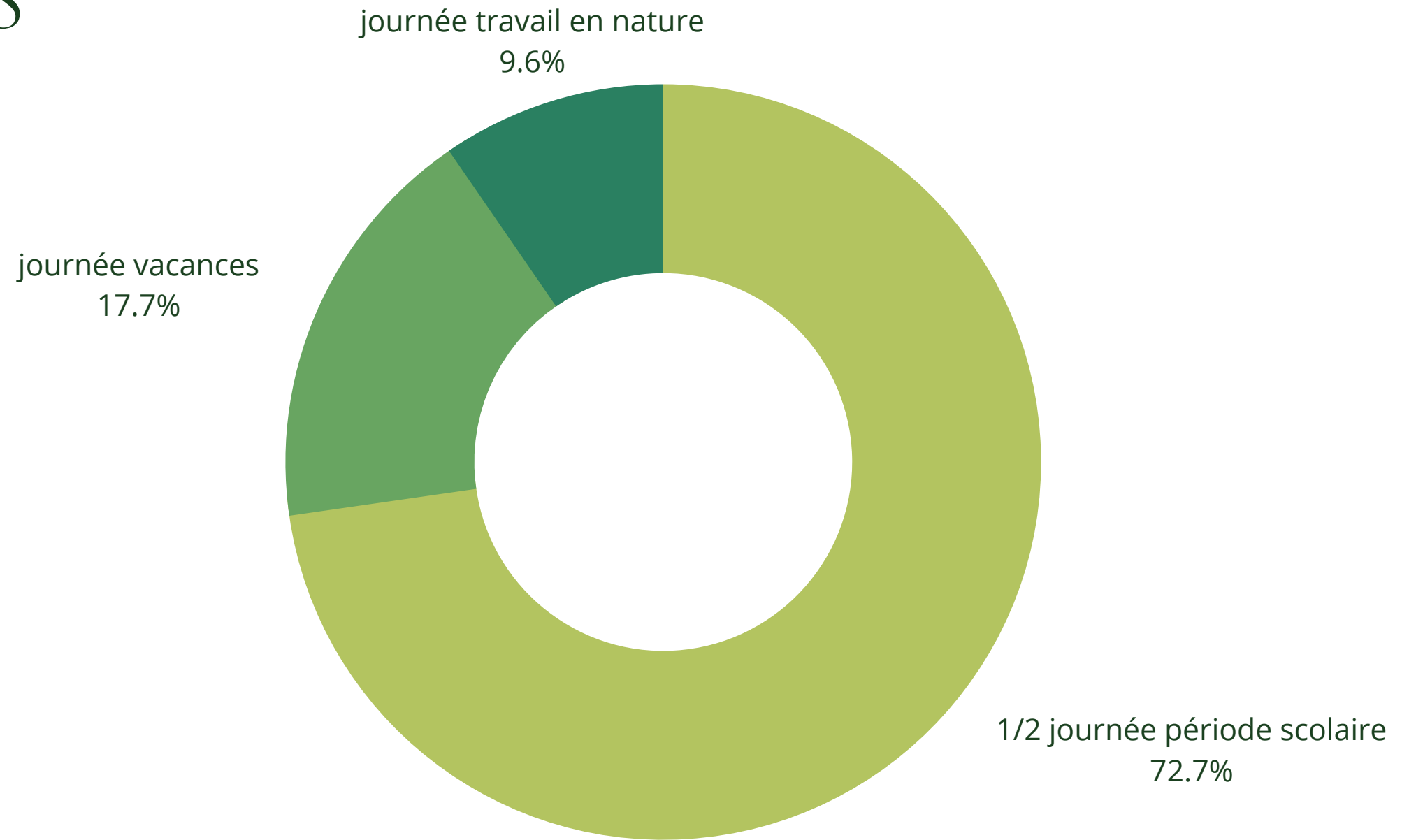
# 01/ LES DECOUVREURS

**Pour un budget de 5 000€, le projet comprend :**

- 1/2 journée d'accueil en période scolaire :18
- Journée vacances : 2
- Journée "Travail & Nature" : 1

**Soit un prix moyen par 1/2 journée à 208€**

- **Offert** : Hello Nature pour tous le dernier dimanche du mois





# 02/ LES AVENTURIERS

Prêt pour une aventure inoubliable?  
Avec cette formule, immergez vous plus  
profondément dans la nature et vivez des  
moments uniques...

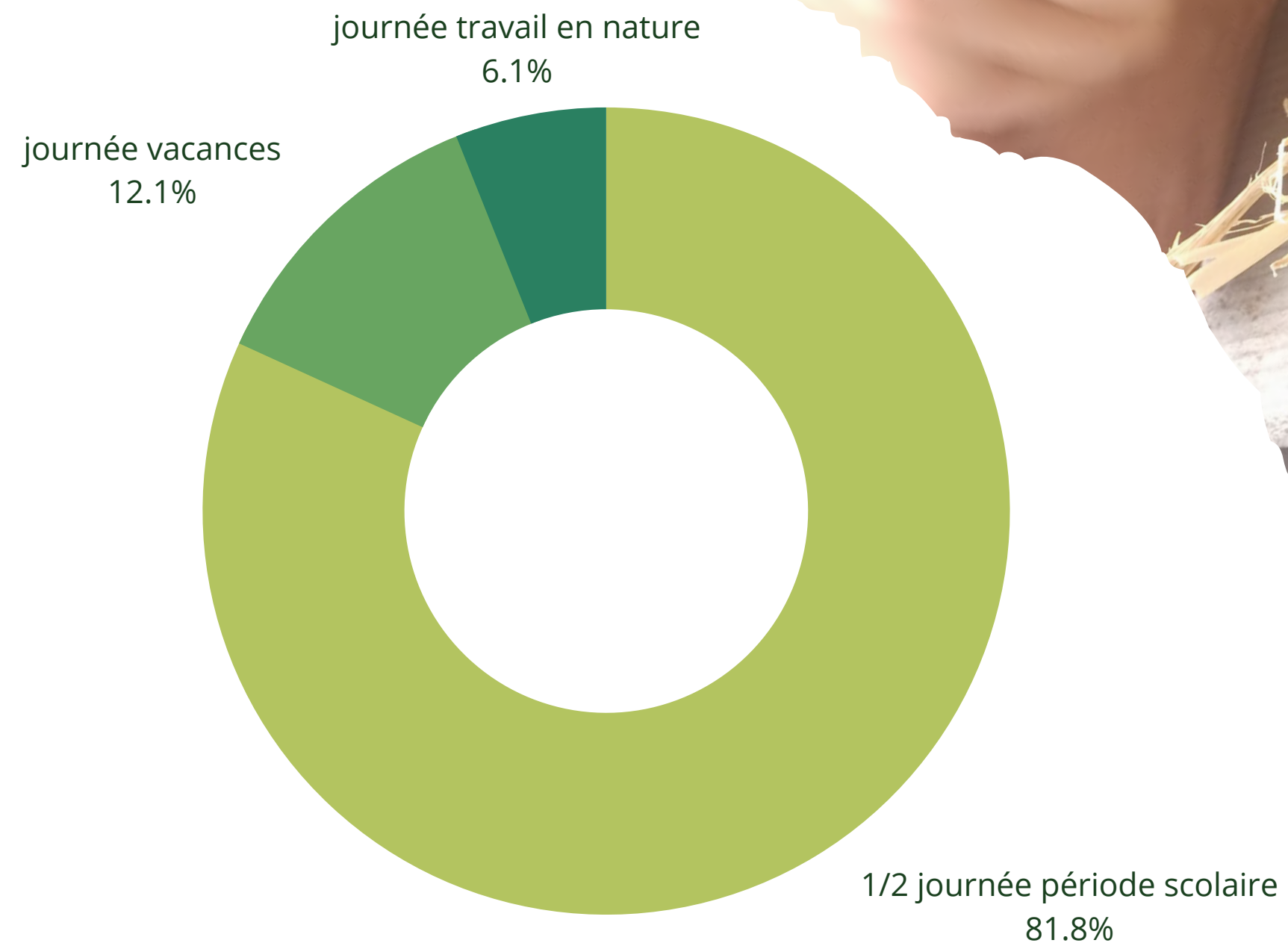
# 02/ Les Aventuriers

Pour un budget de 7 500 €, l'aventure comprend :

- 1/2 journée d'accueil en période scolaire : 27
- Journée vacances : 4
- Journée "Travail & Nature": 2

Soit un prix moyen par 1/2 journée à 192€.

- **Offert** : Hello Nature pour tous le dernier dimanche du mois.



# 03/ LES EXPLORATEURS

Plongez dans une expérience nature  
inoubliable!

Des journées riches en aventures, des nuits  
sous un ciel étoilé et une multitude de  
chemin pour explorer la Nature...



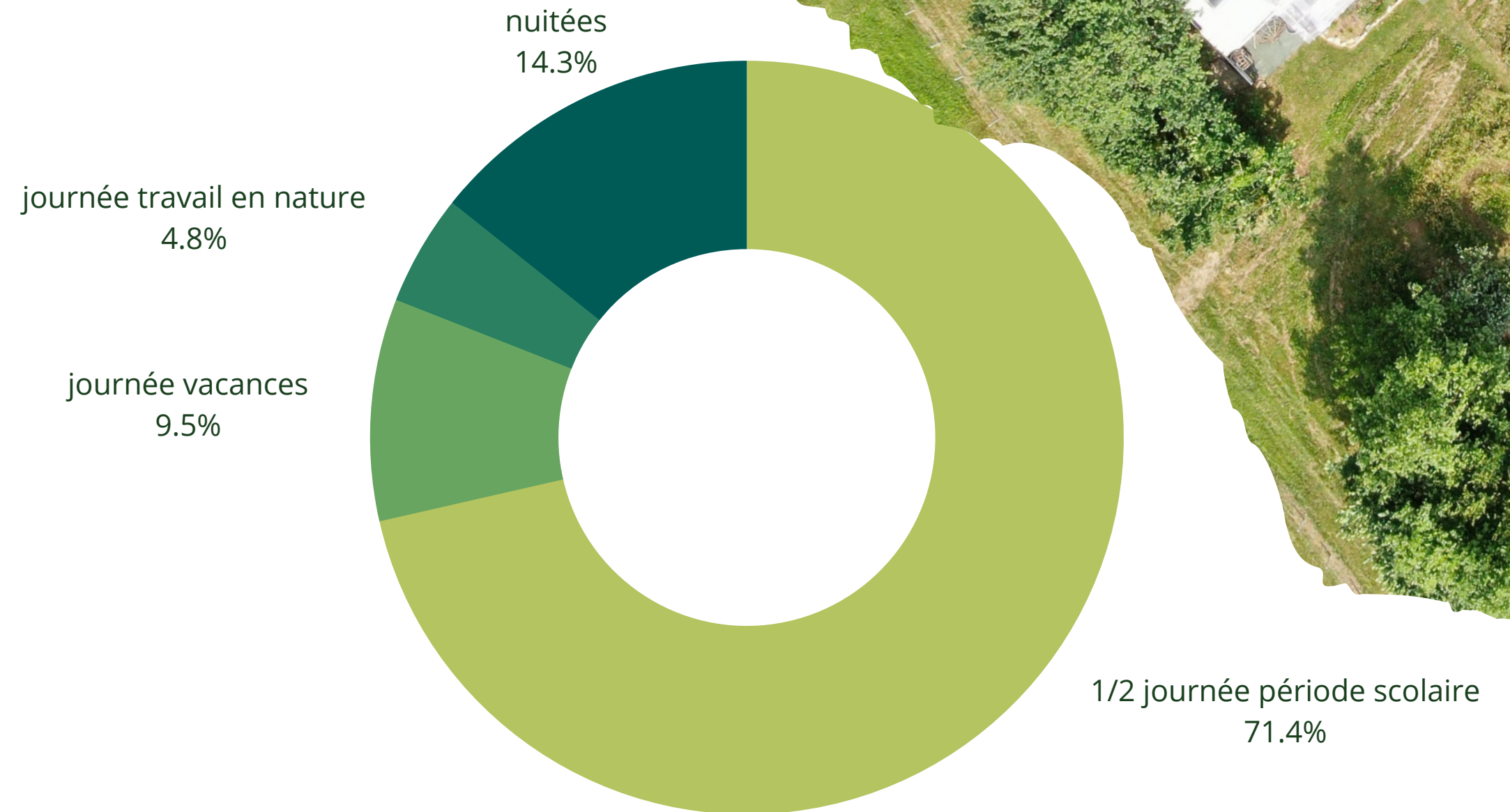
# O3/LES EXPIORATEURS

**Pour un budget de 10 000€, la déclinaison explorateur comprend :**

- 1/2 journée d'accueil en période scolaire : 30
- Journée vacances : 4
- Journée "Travail & Nature" : 2
- Nuitée : 6

**Soit un prix moyen par 1/2 journée à 183€**

- **Offert** : Hello Nature pour tous le dernier dimanche du mois.



# Mise en oeuvre :

Vous choisissez votre déclinaison.

Nous nous rencontrons, échangeons autour des besoins, attentes...  
Nous planifions les accueils.

J'axe les accueils nature dans l'intention d'apporter des "outils", des clés de compréhension à chacun en adéquation avec nos échanges.

Nous associons nos expériences & savoirs pour faire évoluer votre projet Nature lors de journée "Travail & Nature".

Vous permettez une symbiose entre tous les acteurs de votre établissement dans un lieu naturel & fédérateur, répondant ainsi aux objectifs de votre projet.



Le projet sera rémunéré par le biais de paiements mensuels échelonnés.



# Évolution des accueils :

Des accueils  
pédagogiques

## Axes autour :

- De savoir  
ancestraux
- La permaculture
- L'animation

Transmettre des  
compétences pour  
une meilleure  
insertion  
professionnelle

En association  
avec d'autres  
professionnels

Des accueils  
thérapeutiques

Apaiser le  
mental,  
favoriser le  
bien être



# Conclusion :

Qu'il s'agisse de la déclinaison découvreur, aventurier ou explorateur, vous bénéficierez des bienfaits de la Nature, de notre créativité et de notre adaptabilité pour permettre à votre établissement de vivre un projet Nature enrichissant.

**N'attendez plus,  
offrez-vous le cadeau de  
la Nature !**





D'une Nature à l'Autre  
Jardin pédagogique et thérapeutique  
Monnières 44  
[www.dunenaturealautre.com](http://www.dunenaturealautre.com)

Ensemble,  
Animons notre vraie Nature.

Elodie Gandemer  
06 69 39 03 87  
[contact@denaturealautre.com](mailto:contact@denaturealautre.com)

Crédit Photo : D'une Nature à l'Autre

D'une Nature à l'Autre  
SARL au capital social de 8000€  
Immatriculée au RCS de Nantes — N° Siret : 919299842